

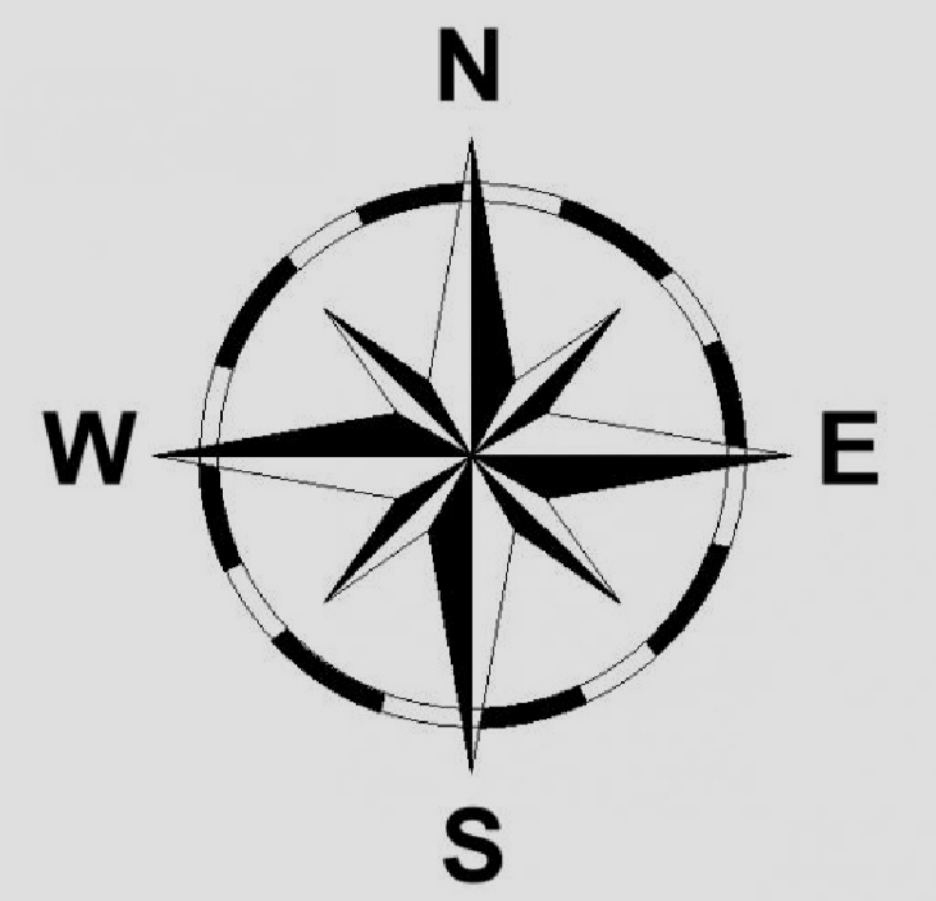
G E O L O G I A

ESTADO DE RORAIMA

64°0'0"W

62°0'0"W

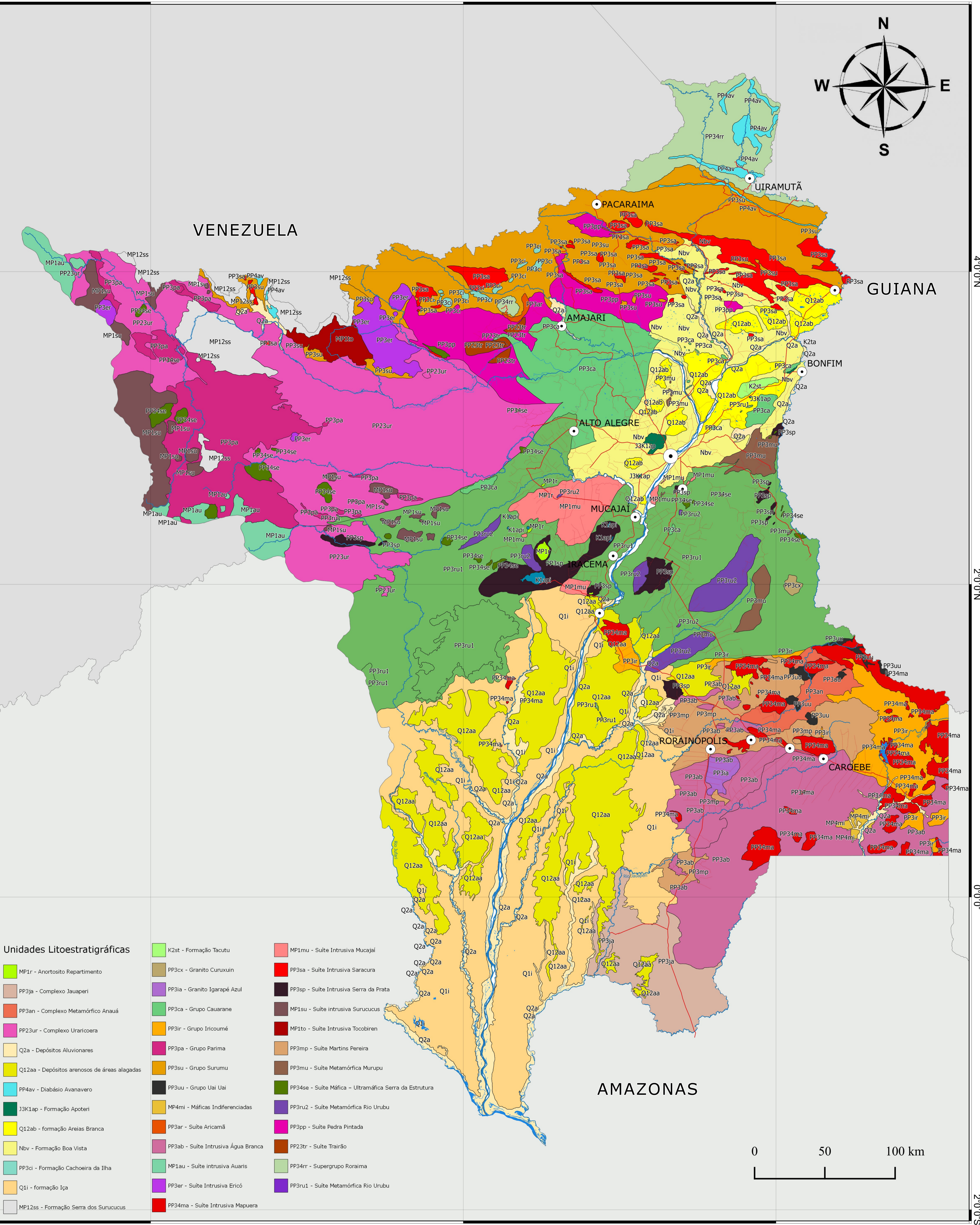
60°0'0"W



VENEZUELA

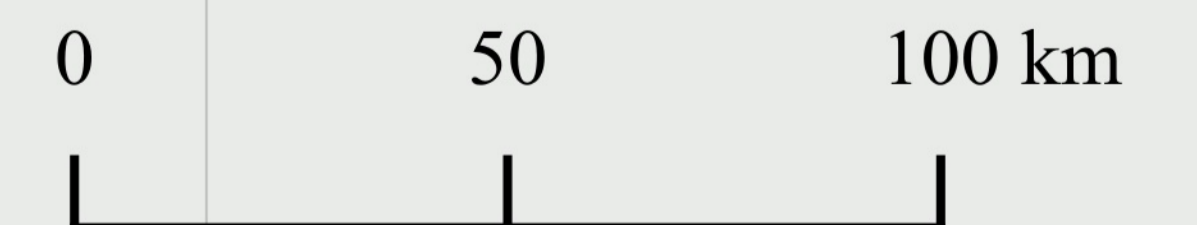
GUIANA

AMAZONAS



Unidades Litoestratigráficas

- | | | |
|--|-------------------------------------|--|
| MP1r - Anortosito Repartimento | K2st - Formação Tacutu | MP1mu - Suíte Intrusiva Mucajaí |
| PP3ja - Complexo Jauaperi | PP3cx - Granito Curuxuin | PP3sa - Suíte Intrusiva Saracura |
| PP3an - Complexo Metamórfico Anauá | PP3ia - Granito Igarapé Azul | PP3sp - Suíte Intrusiva Serra da Prata |
| PP23ur - Complexo Uraicoera | PP3ca - Grupo Cauarane | MP1su - Suíte intrusiva Surucucus |
| Q2a - Depósitos Aluvionares | PP3ir - Grupo Incoumé | MP1to - Suíte Intrusiva Tocobiren |
| Q12aa - Depósitos arenosos de áreas alagadas | PP3pa - Grupo Parima | PP3mp - Suíte Martins Pereira |
| PP4av - Diabásio Avanavero | PP3su - Grupo Surumu | PP3mu - Suíte Metamórfica Murupu |
| J3K1ap - Formação Apoteni | PP3uu - Grupo Uai Uai | PP34se - Suíte Máfica - Ultramáfica Serra da Estrutura |
| Q12ab - formação Areias Branca | MP4mi - Máficas Indiferenciadas | PP3ru2 - Suíte Metamórfica Rio Urubu |
| Nbv - Formação Boa Vista | PP3ar - Suíte Aricamã | PP3pp - Suíte Pedra Pintada |
| PP3ci - Formação Cachoeira da Ilha | PP3ab - Suíte Intrusiva Água Branca | PP23tr - Suíte Trairão |
| Q1i - formação Iça | MP1au - Suíte intrusiva Auaris | PP34rr - Superggrupo Roraima |
| MP12ss - Formação Serra dos Surucucus | PP3er - Suíte Intrusiva Ericó | PP3ru1 - Suíte Metamórfica Rio Urubu |
| | PP34ma - Suíte Intrusiva Mapuera | |



Base Cartográfica

- | | |
|--------------------|------------------|
| ○ Capital | — Hidrografia |
| ○ Sedes Municipais | ■ Corpos d'água |
| — Rodovias | ■ América do Sul |
| — Vicinais | ■ Brasil |

FONTE:
Modificado da Carta Geológica do Brasil ao Milionésimo - Folhas Boa Vista NA20 e Roraima NB.20; CPRM (2004).
Base Cartográfica oficial do Estado de Roraima, escala 1:100.000, homologada pelo IBGE (2011) e Carta Estratigráfica Internacional (Comissão Internacional de Estratigrafia, 2009).
Coordenador: Stélio Soares Tavares Júnior
Escala de aquisição dos elementos: 1:250:000
Ano: 2019

SECRETARIA DO PLANEJAMENTO E DESENVOLVIMENTO



Escala: 1:850.000
Sistema de Coordenada Geográficas
Datum SIRGAS 2000