

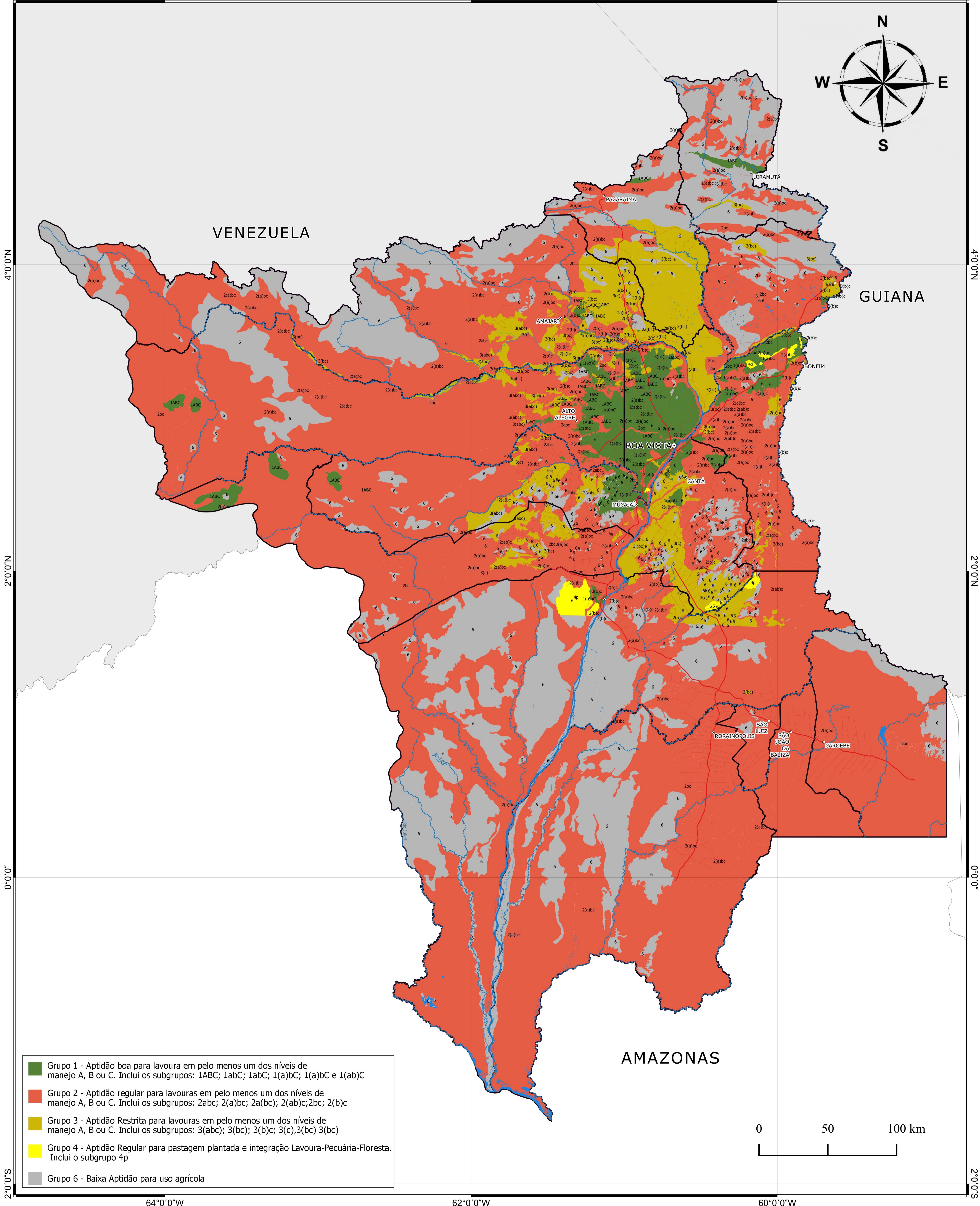
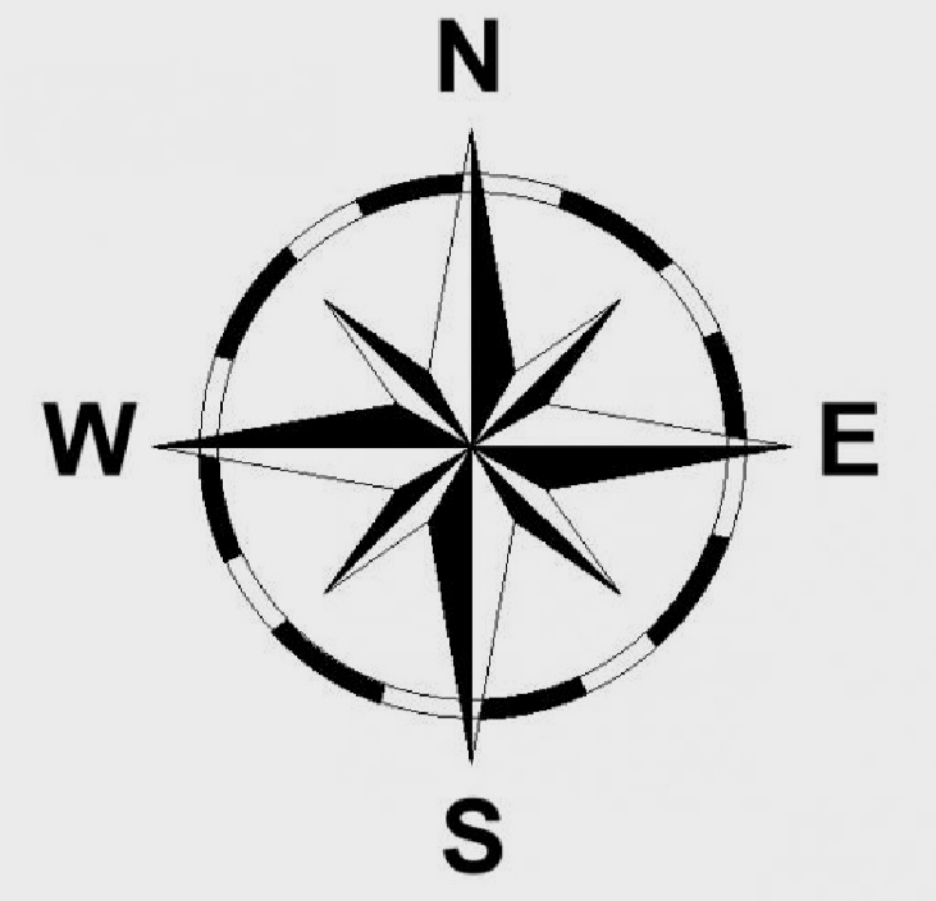
Aptidão Agrícola

ESTADO DE RORAIMA

64°0'0"W

62°0'0"W

60°0'0"W



- Grupo 1 - Aptidão boa para lavoura em pelo menos um dos níveis de manejo A, B ou C. Inclui os subgrupos: 1ABC; 1abC; 1abc; 1(a)bc; 1(a)bcC e 1(ab)C
- Grupo 2 - Aptidão regular para lavouras em pelo menos um dos níveis de manejo A, B ou C. Inclui os subgrupos: 2abc; 2(a)bc; 2a(bc); 2(ab)c; 2bc; 2(b)c
- Grupo 3 - Aptidão Restrita para lavouras em pelo menos um dos níveis de manejo A, B ou C. Inclui os subgrupos: 3(abc); 3(bc); 3(b)c; 3(c),3(bc) 3(bc)
- Grupo 4 - Aptidão Regular para pastagem plantada e integração Lavoura-Pecuária-Floresta. Inclui o subgrupo 4p
- Grupo 6 - Baixa Aptidão para uso agrícola

0 50 100 km

Base Cartográfica

- Capital
- Sedes Municipais
- Rodovias
- Vicinais
- Rios
- Corpos d'agua
- América do Sul
- Brasil

FONTE:
Base Cartográfica oficial do Estado de Roraima, escala 1:100.000, homologada pelo IBGE (2011)
Dados dos Relatórios ZEE/RR: APTIDÃO AGRÍCOLA DO SOLO
Coordenadora: Maola Monique Faria
Escala de aquisição dos elementos: 1:250.000
Atualização para área central do Estado (Ano de confecção): 2022

SECRETARIA DE AGRICULTURA, DESENVOLVIMENTO E INOVAÇÃO



Escala: 1:850.000
Sistema de Coordenadas Geográficas
Datum SIRGAS 2000