

Solos ZEE-RR

CENTRO-NORTE - ESTADO DE RORAIMA

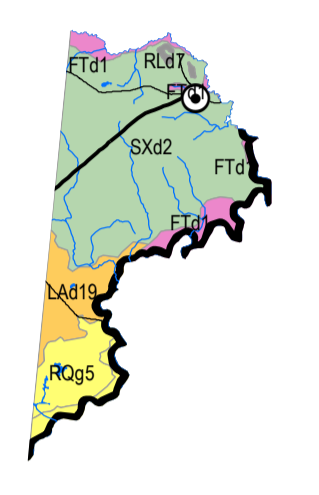
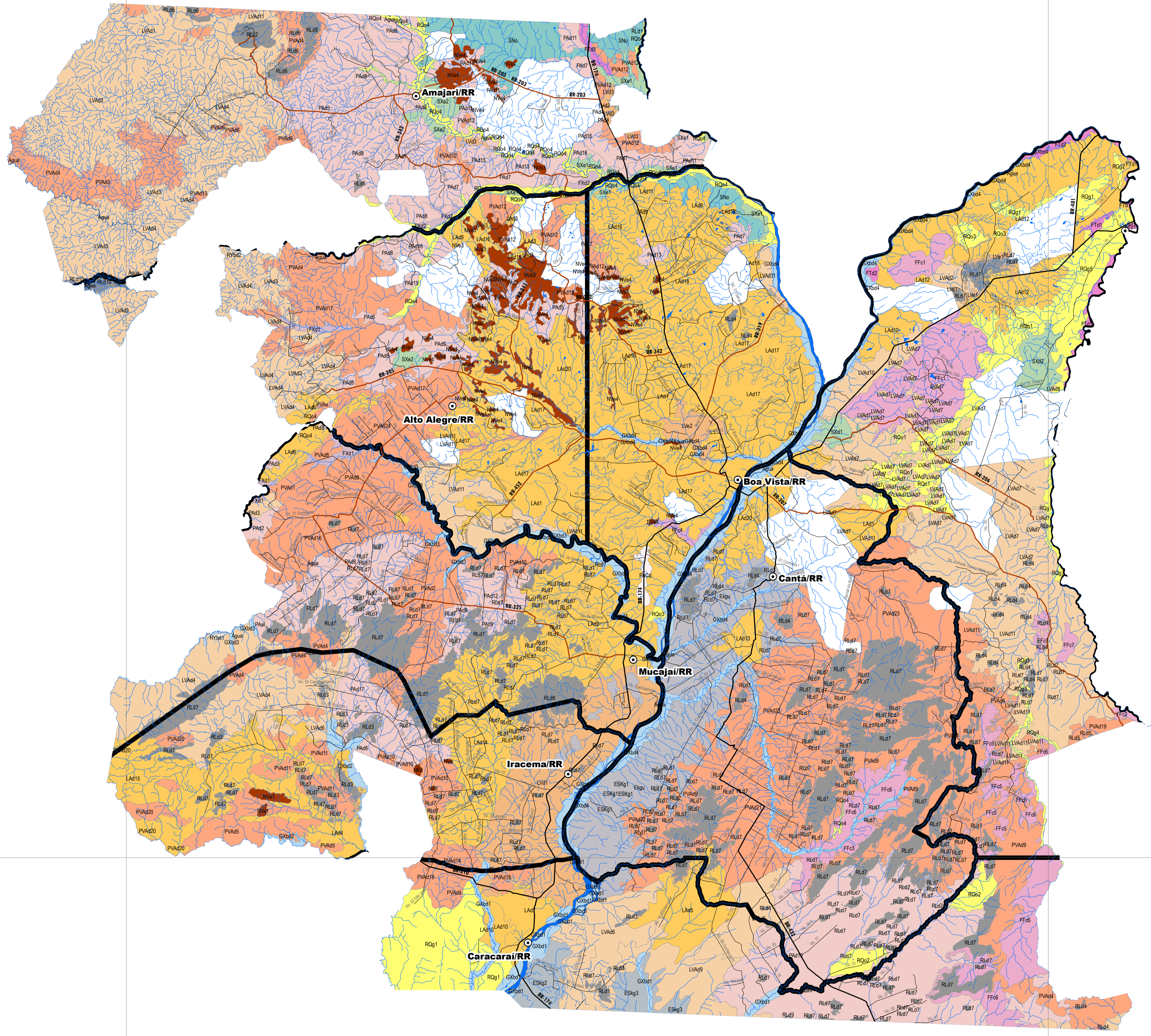
62°0'0"W

60°0'0"W

4°0'0"N

4°0'0"N

Classe	Descrição	Cor
1	Afloramento de Rocha	Preto
2	Argissolo Acinzentado	Bege
3	Argissolo Amarelo	Amarelo
4	Argissolo Vermelho-Amarelo	Laranja
5	Espodossolo Ferrihumilúvico	Verde-azulado
6	Espodossolo Humilúvico	Verde
7	Gleissolo Háptico	Verde-claro
8	Latossolo Amarelo	Amarelo-claro
9	Latossolo Vermelho	Vermelho-claro
10	Latossolo Vermelho-Amarelo	Laranja-claro
11	Neossolo Flúvico	Bege-claro
12	Neossolo Litólico	Bege
13	Neossolo Quartzarênico	Amarelo-claro
14	Nitossolo Vermelho	Vermelho-claro
15	Planossolo Háptico	Verde-claro
16	Planossolo Nátrico	Verde-claro
17	Plintossolo Argilúvico	Verde-claro
18	Plintossolo Pétrico	Verde-claro
19	Plintossolo Háptico	Verde-claro



2°0'0"N

2°0'0"N

62°0'0"W

60°0'0"W

Classes de Solos

- Afloramento de Rocha
- Argissolo Acinzentado
- Argissolo Amarelo
- Argissolo Vermelho-Amarelo
- Espodossolo Ferrihumilúvico
- Espodossolo Humilúvico
- Gleissolo Háptico
- Latossolo Amarelo
- Latossolo Vermelho
- Latossolo Vermelho-Amarelo
- Neossolo Flúvico
- Neossolo Litólico
- Neossolo Quartzarênico
- Nitossolo Vermelho
- Planossolo Háptico
- Planossolo Nátrico
- Plintossolo Argilúvico
- Plintossolo Pétrico
- Plintossolo Háptico

Base Cartográfica

- Capital
- Sedes Municipais
- Rodovias
- Vicinais
- Rios
- Corpos d'água
- América do Sul
- Brasil

FONTE:
 Base Cartográfica oficial do Estado de Roraima, escala 1:100.000, homologada pelo IBGE (2011)
 Dados dos Relatórios ZEE/RR: SOLOS
 Coordenadora: Maola Monique Faria
 Escala de aquisição dos elementos: 1:250:000
 Atualização para área central do Estado (Ano de confecção): 2022

SECRETARIA DE AGRICULTURA, DESENVOLVIMENTO E INOVAÇÃO



Escala: 1:850.000
 Sistema de Coordenadas Geográficas
 Datum SIRGAS 2000